

100%
Recycled
Nylon

Heugya 725

Interface®

Heuga 725

EN

Heuga 725 is characterised by vibrant, fresh colour. Create splashes, feature areas, bold pathways or subtle accents. And with 100% recycled yarn Heuga 725 minimises the need for virgin materials therefore decreasing its environmental impact.

DE

Heuga 725 zeichnet sich durch leuchtende, frische Farben aus. Je nach Raumsituation können Farbakzente gesetzt oder separate Arbeitsbereiche sowie leicht erkennbare Laufwege geschaffen werden. Durch seinen 100%igen Anteil von recyceltem Nylongarn minimiert Heuga 725 den Bedarf an Rohmaterial und schützt die Umwelt.



Heuga 725

FR

Heuga 725 se caractérise par l'éclat et la fraîcheur de sa couleur. Créez des taches de couleur, des zones délimitées, des chemins de couleur vive ou des accents subtils. Et avec une fibre recyclée à 100 %, Heuga 725 minimise le besoin de matières vierges et diminue son impact sur l'environnement.

NL

Heuga 725 wordt gekenmerkt door levendige, frisse kleuren. Creëer eyecatchers, zones, uitbundige looppaden of subtiele accenten. En met 100% gerecycled garen minimaliseert Heuga 725 de milieu-impact, doordat er geen gebruik wordt gemaakt van nieuwe grondstoffen.



Heuga 725

ES

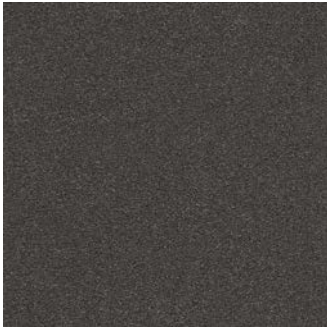
Heuga 725 se caracteriza por sus vibrantes y frescos colores. Cree toques de color, zonas destacadas, pasillos audaces o zonas acentuadas sutilmente. Y con su contenido de fibra 100% reciclada, Heuga 725 minimiza la necesidad de materiales vírgenes y reduce su impacto medioambiental.

SE

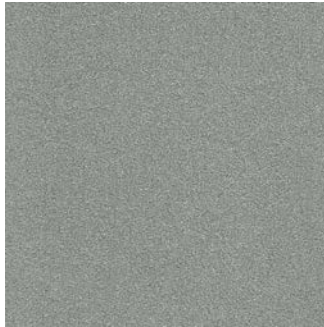
Heuga 725 kännetecknas av dynamiska, fräscha färger. Skapa färgstänk i rummet, olika zoner, djärva stigar eller subtila accenter. Och med 100% återvunnet garn minimerar Heuga 725 behovet av jungfruligt material och minskar därför sin miljöpåverkan.



Heuga 725 Colourline



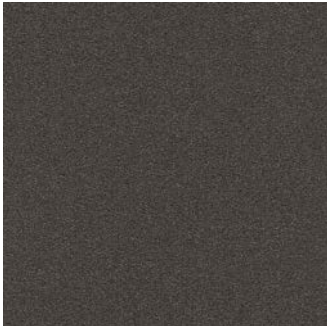
672501 GRAPHITE



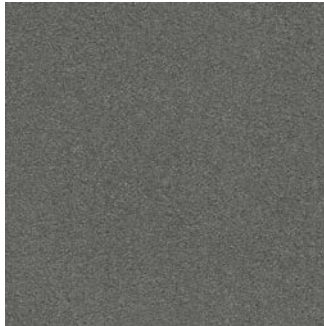
672502 PLATIN



672503 OYSTER



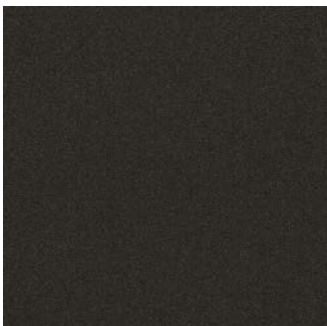
672504 PANTHER



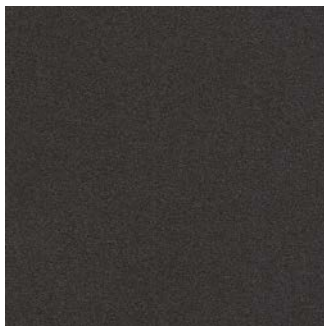
672505 ELEPHANT



672506 COPRA



672507 REAL BLACK



672508 COAL



672509 VIPER



672522 OCEAN



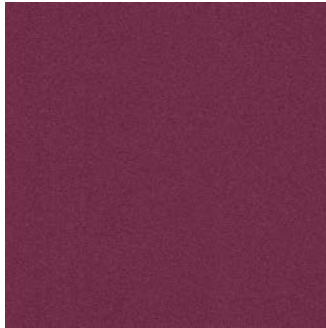
672521 SPRING



672520 TURQUOISE



672525 NIGHTSKY



672515 BOUGAINVILLEA



672514 RED



672523 TRUE BLUE





672518 VELVET



672517 BORDEAUX

Technical Specifications

Product Definition	Tufted Plain Level Cut Pile					
Konstruktion	Getuftete Veloursqualität					
Descripción	Moqueta modular tufting pelo cortado aspecto velour					
Description	Dalle de moquette à velours tufté coupé rasé					
Type	Getufte velours					
Descrizione	Velluto tufted piano					
Pile Material	100% Recycled Solution Dyed Nylon					
Polfasermaterial	100% recyceltes Polyamid garngefärbt					
Composición Fibra	100% Poliamida reciclada tintada en masa					
Composition	100% Polyamide recyclé teint masse					
Poolmateriaal	100% Solution Dyed Gerecycled Polyamide					
Fibra	100% Poliammide tinta in massa riciclata					
Pile Yarn Weight / Poleinsatzgewicht / Peso Fibra / Poids de fibre / Poolinzetgewicht / Peso Felpa	720 g/m ² ± 5%					
Effective Pile Yarn Weight / Polschichtgewicht / Peso útil de fibra / Poids de fibre utile / Effectief Poolgewicht / Peso Felpa effettivo	550 g/m ² ± 5%					
Total Weight / Gesamtgewicht / Peso Total / Poids total / Totaalgewicht / Peso Totale	3719 g/m ² ± 5%					
Pile Height / Polschichtdicke / Altura Fibra / Hauteur de la fibre / Poolhoogte / Altezza Felpa	4.2 mm + 15% / - 10%					
Total Thickness / Gesamtdicke / Espesor Total / Epaisseur totale / Totale dikte / Altezza Totale	7.0 mm ± 0.5 mm					
Gauge/Ends 10 cm / Teilung x 10 cm / Galga x10 cm / Jauge-Rangs par 10 cm / Rijen per 10 cm / Serraggio x 10 cm	1/10 – 39.4					
Tufts per m² / Noppenzahl/m ² / Puntadas m ² / Densité du tuft par m ² / Aantal noppen per m ² / Densità Punti	159,900 ± 5%					
Backing Type / Rückenkonstruktion / Soorte / Sous-couche / Ruguitvoering / Sottofondo	Graphlex®					
Wear Classification / Beanspruchungsklasse / Clasificación al tráfico / Classement d'usage et de confort / Gebruiksintensiteit / Resistenza all'usura	Heavy Contract (EN 1307) Class 33 / LC2					
UPEC - CSTB France	U3 P3 E1 C0					
Radiant Panel / Schwerentflammbarkeit / Clasificación Al Fuego / Classement feu / De Radiant Panel Test / Valutazione delle proprietà ignifughe	(EN ISO 9239-1) Euroclass Bfl s1 (EN 13501-1)					
Dimensional Stability / Dimensionsstabilität / Estabilidad Dimensional / Stabilité dimensionnelle / Dimensionele stabiliteit / Test Stabilità dimensionale	≤ 0.2% (EN 986)					
Impact Sound Insulation (ΔL_w) / Trittschallverbesserungsmaß / Impacto Aislamiento Acústico / Réduction du bruit d'impact / Contactgeluid absorptie / Isolamento all'impatto acustico	25 dB (EN ISO 10140-3)					
Rating of Sound Absorption / Gewichteter Schallabsorptionskoeffizient / Clasificación de Absorción de Sonido / Coefficient d'absorption acoustique / Waarde geluidsabsorptie / Valutazione dell'assorbimento acustico	α _w 0.20 (EN ISO 11654)					
Sound Absorption / Schallabsorptionsgrad / Absorción de Sonido / Absorption acoustique / Geluidsabsorptie / Assorbimento acustico						
125Hz	250Hz	500Hz	1000Hz	2000Hz	4000Hz	(EN ISO 354)
0.03	0.03	0.09	0.24	0.35	0.45	α _s
Style	60725					4m ² - 16 tiles per box (50 x 50 cm ± 0,2%)
<div style="display: flex; justify-content: space-between;"> <div style="width: 30%;"> <p>EN 14041</p>  <p>DOP: 1037/11 12765</p> <p>textile floor covering</p> <p>EN 1307</p> </div> <div style="width: 30%;"> <p>Monolithic Quarter Turn</p> <p>100% Recycled Nylon</p>  </div> <div style="width: 30%;">  <p>Interface European Manufacturing BV reserve the right to change or modify specifications. Please see website for latest specifications.</p> <p>Interface European Manufacturing BV behält sich das Recht vor, Produktspezifikationen zu ändern oder entsprechend anzupassen. Die aktuellsten technischen Spezifikationen finden Sie auf unserer Website.</p> <p>Interface European Manufacturing BV se reserva el derecho a modificar las especificaciones arriba referenciadas. Por favor, consulta nuestra web para ver las últimas especificaciones.</p> <p>Interface European Manufacturing BV se réserve la possibilité de modifier les caractéristiques ci-dessus. Les caractéristiques techniques à jour sont consultables sur le site internet.</p> <p>Interface European Manufacturing BV behoudt zich het recht voor de specificaties te allen tijde aan te passen. Zie de website voor de nieuwste specificaties.</p> </div> </div>						
<div style="display: flex; justify-content: space-between; align-items: center;"> <div style="width: 20%;"> <p>1021C417</p>  <p>Install with TacTiles</p> </div> <div style="width: 40%;">  </div> <div style="width: 20%;">  <p>318T-011.1</p> </div> <div style="width: 15%;">  </div> </div>						



Carbon Neutral Floors™
Create a climate fit for life. All Interface flooring sold globally is third party verified carbon neutral. See more at [interface.com](https://www.interface.com)

Light Values

Product	Colour No	Colour Name	L Value*	Y Value*
Heuga 725	672501	Graphite	30.4	6.4
	672502	Platin	50.8	19.1
	672503	Oyster	54.1	22.1
	672504	Panther	26.0	4.7
	672505	Elephant	35.5	8.8
	672506	Copra	37.5	9.8
	672507	Real Black	19.0	2.7
	672508	Coal	23.4	3.9
	672509	Viper	32.4	7.3
	672514	Red	28.6	5.7
	672515	Bougainvillea	27.8	5.4
	672517	Bordeaux	22.3	3.6
	672518	Velvet	18.8	2.7
	672520	Turquoise	32.9	7.5
	672521	Spring	51.5	19.7
	672522	Ocean	26.9	5.1
	672523	True Blue	30.9	6.6
	672525	Nightsky	24.6	4.3

* **Light Value:** L Value = L according to CIE L*a*b* colour space, Y Value = Light Reflectance Value according to BS 8493

Lichtreflexionswerte: L-Wert = L gemäß CIE L*a*b* Farbspektrum, Y-Wert = Lichtreflexionswert gemäß British Standard BS 8493

Valores de Reflectancia de Luz: Valor L = L según CIE L*a*b* espacio de color, Valor Y = Valor de reflectancia de luz según el estándar británico BS 8493

Valeurs concernant la lumière: Valeur L = L faisant référence à la méthode CIE L*a*b* pour la couleur, Valeur Y = Valeurs de réflectance de la lumière selon le British Standard BS 8493

Licht waarden: L Waarde = L volgens CIE L*a*b*kleurruimte, Y Waarde = Licht Reflectie Waarde volgens BS 8493

Indici di riflettanza alla luce: Indice L = L secondo CIE L*a*b* colour space, Indice Y = Indice di riflettanza alla luce secondo la norma BS 8493

We have tried our very best to accurately represent product colours. However, due to the nature of printed materials, colour of actual products may vary slightly. Please request a sample to see actual product colour.

Wir versuchen die Farben so naturgetreu wie möglich wiederzugeben. Farbabweichungen lassen sich jedoch nicht ausschliessen. Bitte fordern Sie ein Muster an, um sich von der tatsächlichen Farbe zu überzeugen.

Hemos intentado representar con la máxima precisión posible los colores del producto. Sin embargo, debido a la naturaleza de los materiales impresos, el color de los productos reales puede variar ligeramente. Por favor, solicita una muestra para ver el color real del producto.

Les couleurs présentées se rapprochent au maximum des coloris réels. Toutefois, les procédés d'impression des matériaux peuvent entraîner une légère variation du coloris. Merci de demander un échantillon pour constater la couleur des produits.

Wij hebben getracht de productkleuren zo goed mogelijk te reproduceren. De kleuren van geprint materiaal kunnen echter altijd enigszins afwijken. Vraag altijd stalenmateriaal aan om de daadwerkelijke kleur te beoordelen.

Vi har gjort vårt bästa för att representera korrekta produktfärger. Emellertid, på grund av typen av tryckt material, kan färgen på faktiska produkter variera något. Beställ gärna ett prov för att se aktuell produktfärg.



Carbon Neutral Floors™

Europe, Middle East & Africa

AE	+971 (0)4 8189077
AT	+43 1 8102839
BA	+387 33 522 534
BE	+32 2 475 27 27
BG	+359 2 808 303
BY	+375 17 226 75 14
CH	+41 44 913 68 00
CZ	+42 0 233 087 111
DE	+49 2151 3718 0
DK	+45 33 79 70 55
ES	+34 932 418 750
EG	+(202) 3760 7818
FR	+33 1 58 10 20 20
GR	+30 211 2120820
HR	+385 14 62 30 63
HU	+36 1 349 6545
IE	+353 1 679 8466
IL	+972 546602102
IT	+39 02 890 93678
KZ	+7 495 234 57 27
NL	+31 33 277 5555
ME	+381 11 414 92 00
MK	+389 2 323 01 89
NO	+47 23 12 01 70
PL	+48 500 151 101
PT	+351 217 122 740
RO	+40 21 317 12 40/42/43/44
RS	+381 11 414 92 00
RU	+7 495 234 57 27
SA	+966 554622263
SE	08-241 230
SK	+421 911 104 073
SI	+386 1 520 0500 +386 8 20 54 007
TR	+90 212 365 5506
UA	+38(044)238 27 67
UK	+44 (0)800 3134465
ZA	+27 11 6083324

